

歯と健康を守る 「噛み合わせ」

義歯治療の第一人者、故・山本為之氏の治療を忠実に再現

昨年10月の記事が反響を呼んだ、市内成田のあさだ歯科医院。同院では今年から義歯治療で著名な歯科医師、故・山本為之氏の臨床

の世界を復活させると聴き、再び取材に訪れた。浅田清院長は「最も重要なのは噛み合わせ」と話す。噛み合わせが悪いと歯の痛

みはもちろん、体の軸がずれ頭痛や肩こりなどの不快な症状が起る。そのため、口の中や顎の骨の状態など顕微鏡やCTを用いて立体

的に確認し、「キーゾーン」(※上図参照)に配慮した治療を進めている。

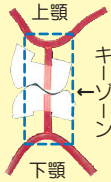
快適義歯を提供してきた患者さんからは「しつかり噛めるようになり食事が楽しい」、「残った歯を抜かなくて済んで良かった」、「姿勢が良くなった」などの声が寄せられている。小さなかぶせ物から義歯の試食に至るまで、山本為之氏の愛弟子、浅田武司技工士と二人三脚で治療を行う。通常の約4倍の時間をかけて慎重に噛み合わせを確認。「山本先生の治療を忠実に再現



浅田清院長(右)と、技工士の浅田武司氏(左)。義歯の噛み合わせを2人で慎重に確認する。

キーゾーン

キーゾーンとは縦の赤い部分のこと。上のラインと下のラインがぴったりと合わさることで、安定した噛み合わせが実現する。あさだ歯科医院では義歯を作る際も、一人ひとりの輪郭、骨の形に配慮しながら、キーゾーンの位置を念入りに確認。キーゾーン理論は歯が少なくなった人に特に有効だという。



▶打合せをする、浅田院長(左)と佐々木事務局長(右)佐々木氏は全国100件以上の歯科医院で医院の良さを引き出すためのアドバイスをを行っている。



し、口の中で上手くバランスをとることで、歯を失う流れを止めていきたい」と意気込みを語る。

そんな浅田院長を、NPO法人歯科診療所評価機構の佐々木義幸事務局長は伸びていく先生は偉大な師匠をもつています。患者さんの身になって最善の治療を提供している、非常にレベルが高い歯科医師です」と評価している。

快適義歯研究所併設
あさだ歯科医院
 ☎0465-37-9488
 小田原市成田476-1(朝ドラアペミ)向かい
義歯の無料相談あり
 詳しくはホームページをご覧ください
 あさだ歯科医院

取材協力/あさだ歯科医院